

GREWI WINBAG ZUR FENSTERMONTAGE



Der GREWI WINBAG ist ein hochwertiges Qualitätsprodukt für den Profi-Einsatz, das sich täglich bei unzähligen Halte-, Press-, Montage-, Justierungs- und Hebeaufgaben bewährt.

- ✓ Sie sparen Zeit - Montagezeiten deutlich kürzer, der zweite Mann ist meistens nicht mehr nötig
- ✓ Fugenbreite von 2 bis 50 mm - der GREWI WINBAG passt sich perfekt an: von ganz schmal bis ganz dick
- ✓ Luft mit einem Handgriff hineinpumpen oder ablassen
- ✓ Bis 100 kg belastbar - ein starker Montagehelfer für den harten Handwerkereinsatz
- ✓ Freie Fugen
- ✓ Keine Kratzer
- ✓ Ohne Keile



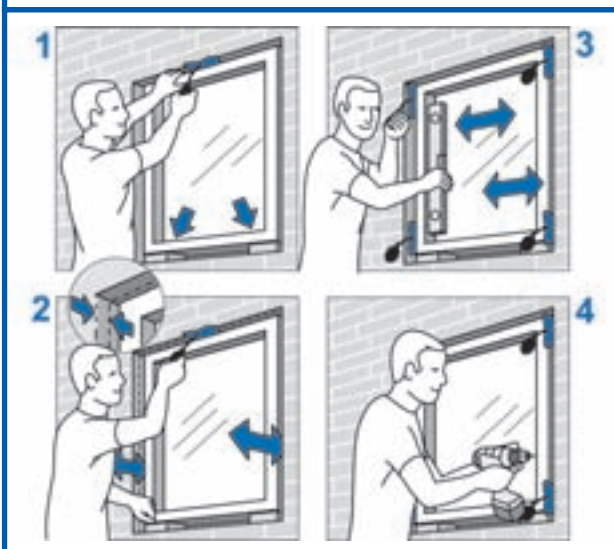
Verarbeitungshinweise

Das Fenster wird an den Platz gehoben, ein GREWI WINBAG wird oben zwischen Fenster und Mauer angebracht und aufgepumpt, bis das Fenster festgehalten wird. Das Fenster sitzt gerade so fest, dass es justierbar ist.

Das Fenster kann jetzt im Verhältnis zur Fassade nach innen und außen hin leicht justiert werden, indem man das Fenster schiebt oder zieht gleichzeitig damit, dass ein wenig Luft aus dem obigen GREWI WINBAG herausgelassen wird. Erst am unteren Teil des Rahmens – danach am oberen Teil des Rahmens.

Hiernach werden die GREWI WINBAGs an jeder Seite platziert und zuletzt auch das vom oberen Teil. Die Justierung kann nun leicht vorgenommen werden, indem man den Druck in den einzelnen WINBAGs reguliert.

Das Fenster wird ganz normal befestigt, während die aufgepumpten GREWI WINBAGs die Justierung festhalten. Hiernach kann man die GREWI WINBAGs leicht entfernen, indem man die Luft herausläßt. Die Fuge ist jetzt ganz leer und kann gefugt werden.



Empfehlung

Zum Ausschäumen der Fensterfugen empfehlen wir
PU 500 (Seite 03/07)

Bezeichnung	Inhalt	Art.-Nr.	VE	€/Stk/Set bei 1 VE	€/Stk/Set bei 2 VE	€/Stk/Set bei 4 VE
GREWI WINBAG	1 Stück	503 000 001	25 Stück			
GREWI WINBAG	4 Stück	503 000 004	2 Set			